

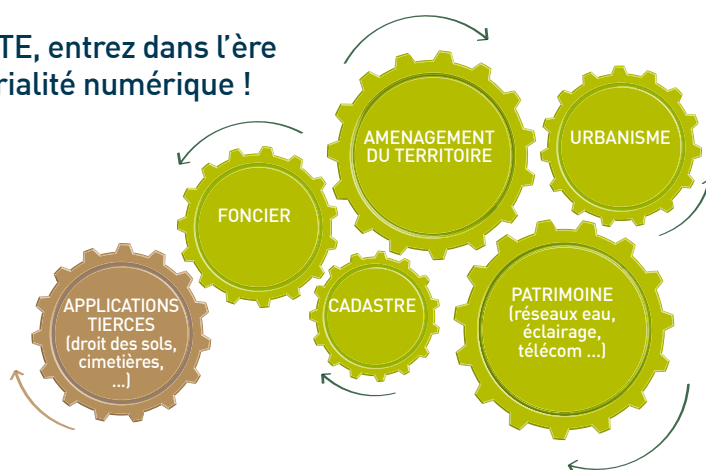
L'internet cartographique pour l'aménagement et la gestion globale du territoire



Au cœur de la vie citoyenne, les collectivités, aux compétences sans cesse élargies, exercent quotidiennement leurs responsabilités publiques dans nombre de domaines aux enjeux économiques sociaux et environnementaux sensibles.

MAPCITE est une solution applicative 100% Web qui permet aux collectivités de toutes tailles de **gérer très simplement, mais de façon unifiée et globale, l'ensemble de ces problématiques**, et d'assurer au quotidien le maintien à jour de leurs données par le partage sécurisé, la diffusion et la capitalisation de l'information.

Avec MAPCITE, entrez dans l'ère de la territorialité numérique !

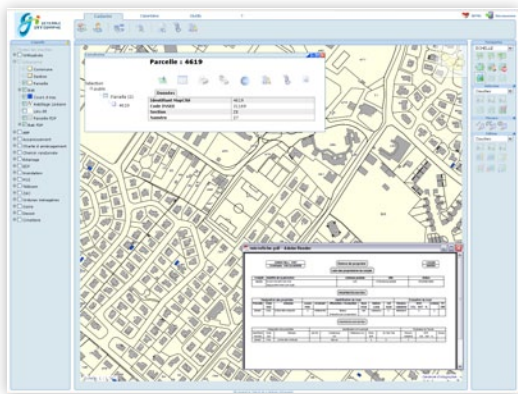


PERTINENCE ET PERFORMANCE AU SERVICE DE VOTRE PRODUCTIVITE

MAPCITE vous permet :

- De décrire et cartographier votre patrimoine territorial
- De capitaliser et de stocker tous types de données attributaires, relatives à vos équipements
- De partager et/ou diffuser une information fiable entre tous vos services
- De prendre vos décisions et vos arbitrages en toute connaissance de cause en fonction :
 - du contexte géo-stratégique
 - de l'analyse et de l'exploitation des données intégrées





L'URBANISME, LE DEVELOPPEMENT URBAIN

- Foncier - Cadastre
 - Intégration et exploitation sécurisée des données DGI, IGN
 - Analyse et publication de rapports (relevé propriétaire, plan cadastral)
- Urbanisme
 - Gestion des POS/PLU, droits des sols, ...
 - Gestion de la voirie, règlement de circulation, ...

LES RESEAUX, L'AMENAGEMENT DU TERRITOIRE

- Patrimoine (réseaux eau, assainissement, éclairage, télécom, ...)
 - Intégration et exploitation sécurisée de vos données métiers
 - Rapports et analyses thématiques
- Aménagement du territoire
 - Référencement des sites et installations classées
 - Modules de gestion des circuits de randonnées, des rivières, des espaces verts, de la 3D, ...
 - Interfaçage avec des solutions existantes pour la gestion des droits des sols, des cimetières, ...



LES ATOUTS DE MAPCITE

UNE SOUPLESSE D'UTILISATION

MAPCITE offre à ses utilisateurs de puissantes fonctions d'analyse et d'exploitation des données :

- Edition de plans cartographiques, de relevés de propriété...
- Création, sauvegarde et extraction de données par requêtes
- Construction de cartes thématiques
- Exploitation des données (outils de mesure, zone tampon...)
- Des outils d'import/export de données géographiques et attributaires

SÉCURITÉ DES INFORMATIONS

MAPCITE dispose d'une gestion avancée des cartes et des droits d'accès aux données, par profil utilisateur et zone de compétences. Avec MAPCITE, l'accès à vos données sera toujours complètement maîtrisé.

UN OUTIL PERSONNALISABLE

MAPCITE est doté d'une interface web conviviale et intuitive, graphiquement personnalisable par zone de compétences et profil métier. Avec MAPCITE, votre SIG prend les couleurs de votre site web. Son architecture ouverte vers les systèmes d'information géographique, les bases de données standards du marché, et la possibilité de l'interfacer avec des applications tierces (outil gestion des cimetières, des droits des sols...) font de MAPCITE l'une des applications les plus facilement intégrable à tout système informatique existant.